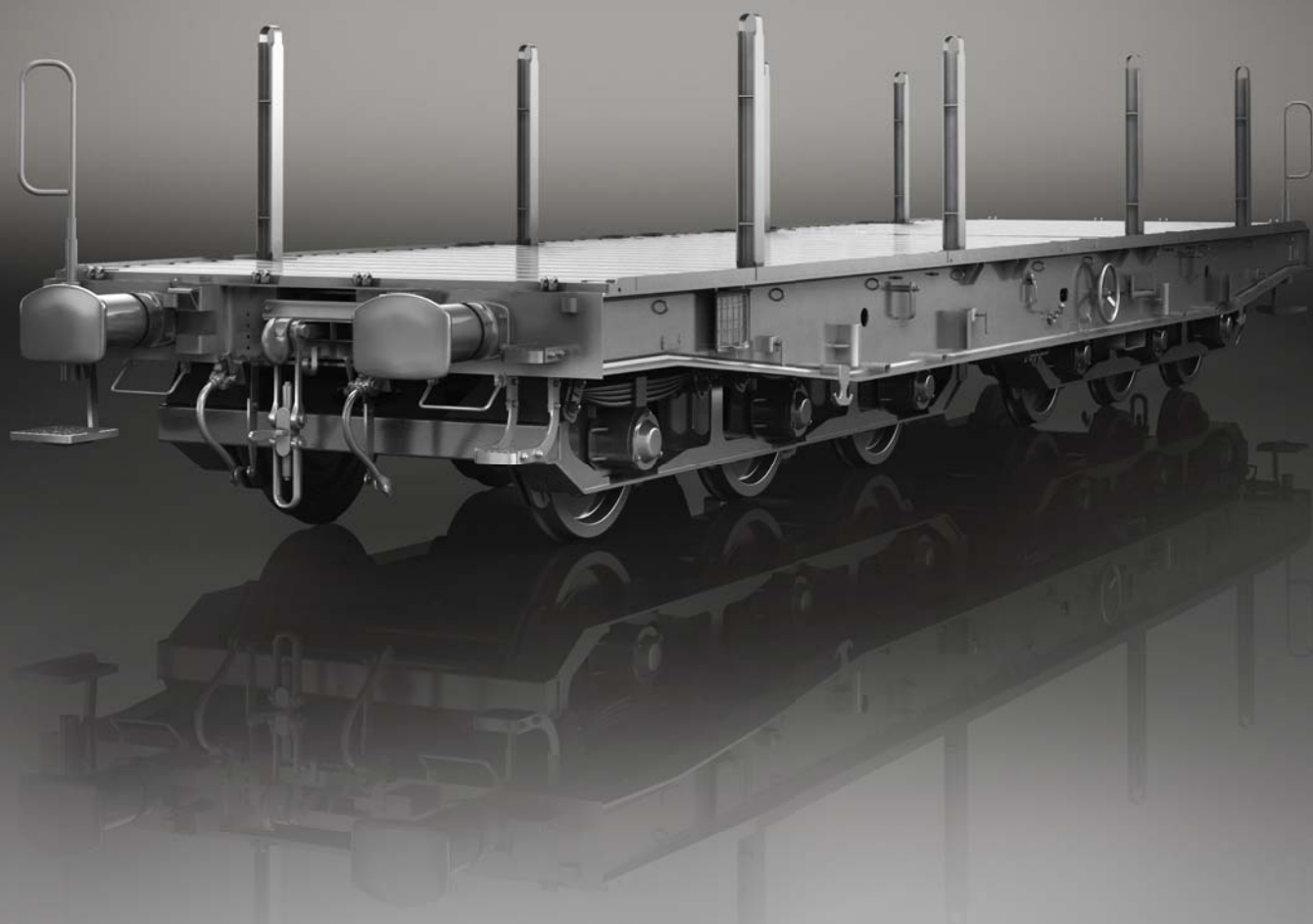


FLAT WAGONS

Sammnps

www.tatravagonka.com



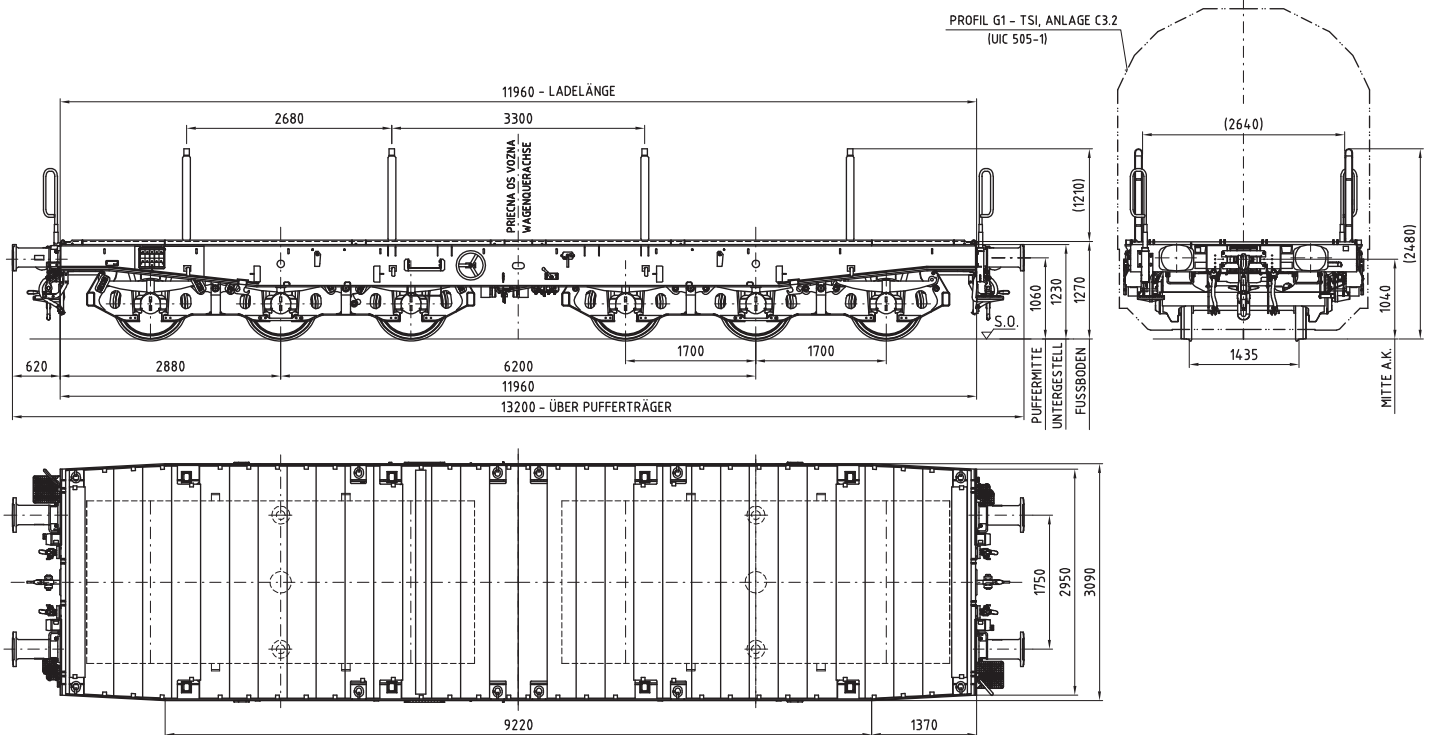
6-AXLE FLAT WAGON

6-ACHSIGER FLACHWAGEN

6-NÁPRAVOVÝ PLOŠINOVÝ VOZEŇ

6-ОСНАЯ ПЛАТФОРМА

Sammnps



FUNCTIONAL DESCRIPTION

The wagon is designed for transportation of heavy rolled profiles and cargos.

FUNKTIONSBESCHREIBUNG

Der Wagen ist zum Transport von schweren Walzprofilen und Ladegütern bestimmt.

FUNKČNÝ POPIS

Vozeň slúži na prepravu ťažkých valcovaných profilov a nákladov.

НАЗНАЧЕНИЕ

Вагон служит для перевозки сортового проката и тяжеловесных грузов

SPECIFICATION | TECHNISCHE PARAMETER | TECHNICKÉ PARAMETRE | ТЕХНИЧЕСКИЕ ПАРАМЕТРЫ

Gauge | Spurweite | Rozchod | Колея

1 435 mm | мм

Tare | Eigenmasse | Vlastná hmotnosť | Масса тары вагона

28,5 t | т

Total weight | Gesamtmasse | Celková hmotnosť | Общая масса

135 t | т

Carrying capacity | Tragfähigkeit | Nosnosť | Грузоподъемность

106,5 t | т

Max. axle load | Max. Radsatzlast | Max. hmotnosť na nápravu | Максимальная осевая нагрузка

22,5 t | т

Max. speed of empty wagon | Maximale Geschwindigkeit - Leerwagen | Max. rýchlosť prázdneho vozňa | Макс. скорость порожнего вагона

120 km/h | км/ч

Max. speed of loaded wagon (in terms of bogie) | Maximale Geschwindigkeit - beladener Wagen (lauftechnisch) | Max. rýchlosť loženého vozňa (z hľadiska rojazdu) | Макс. скорость груженого вагона (по ходовой части)

120 km/h | км/ч

Max. speed of loaded wagon (in terms of brake) | Maximale Geschwindigkeit - beladener Wagen (bremstechnisch) | Max. rýchlosť loženého vozňa (z hľadiska brzdy) | Макс. скорость груженого вагона (по тормозу)

100 km/h | км/ч

Loading length | Ladelänge | Ložná dĺžka | Внутренняя длина

11 960 mm | мм

Loading width | Ladebreite | Ložná šírka | Внутренняя ширина

3 090 mm | мм

Loading area | Ladefläche | Ložná plocha | Внутренняя площадь

36 m² | м²

Type of bogie | Drehgestelltyp | Typ podvozka | Тип тележки

BA 714.3

Loading and unloading vertically by crane or lift truck | Beladung und Entladung vertikal mit Kran oder Hubstapler | Nakladanie a vykladanie zvisle žeriavom alebo vysokozdvížnym vozíkom. | Погрузка-выгрузка вертикально краном или высокоподъемным автопогрузчиком