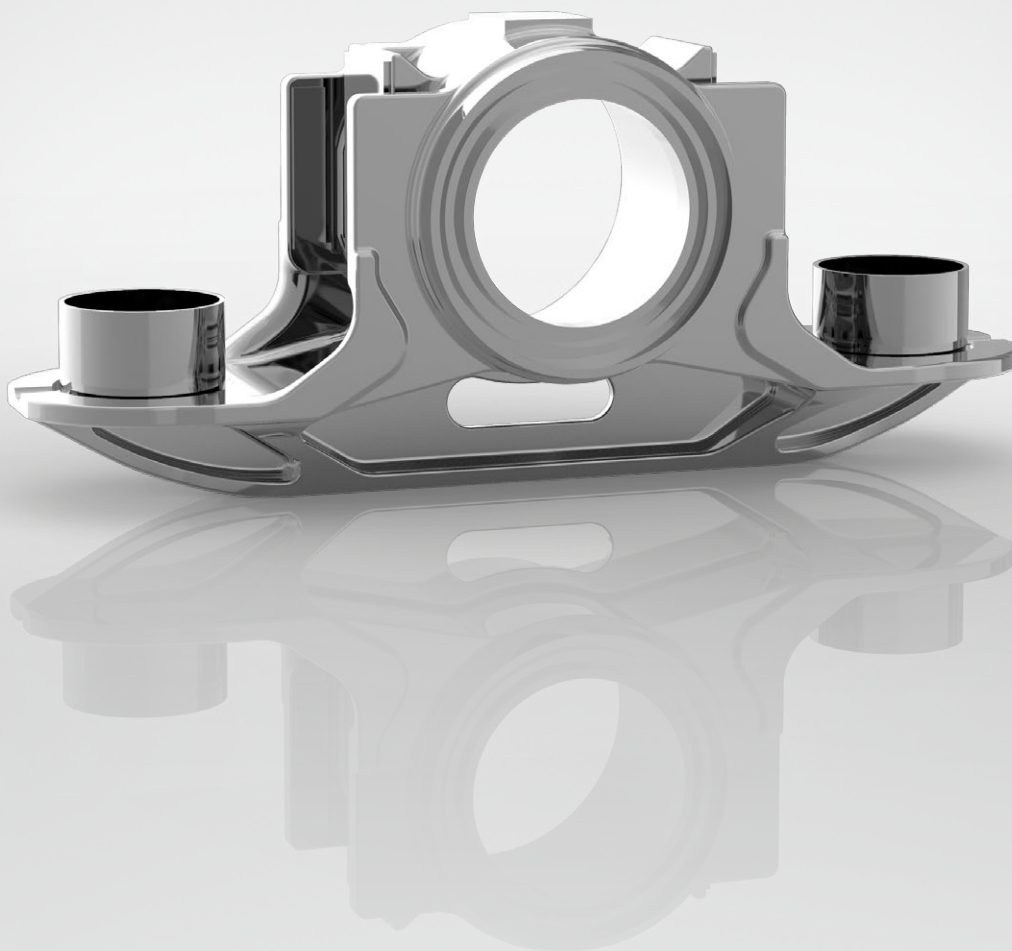


AXLE BOX

TVP1 Light



www.tatravagonka.sk



ložisková skriňa

axle box

Lagergehäuse

TVP1 Light

FUNKČNÝ POPIS | FUNCTIONAL DESCRIPTION | FUNKTIONSBESCHREIBUNG

Použitie pre 2-nápravové podvozky z rodiny Y25 pre nákladné vozne.

Applicable for 2-axle bogies of Y25 group for freight wagons. • Geeignet für 2-achsige Y25-Drehgestelle für Güterwagen.

NAJVÄČŠIE BENEFITY | ADVANTAGES | GRÖSSTE VORTEILE

zniženie hmotnosti oproti štandardnej 25t ložiskovej skriňi o 10 kg • optimalizovaný dizajn pre indikáciu teplobežnosti ložísk • plná kompatibilita s ložiskovou skriňou TVP1

reduction of weight compared to the standard 25 t axle box by 10 kg • optimised design for hot axle box detection • full compatibility with TVP1 axle box

Gewichtsreduzierung um 10 kg gegenüber Standard-Lagergehäuse • Optimiertes Design für Heißläuferortung • Voll kompatibel mit Lagergehäuse TVP1

TECHNICKÉ PARAMETRE | TECHNICAL PARAMETERS | TECHNISCHE DATEN

hmotnosť cca / weight approximately / Gewicht ca.

63 kg

prípojné rozmery podľa / connecting dimensions according to / Anschlussmaße gemäß

UIC 510-1

materiál – tvárna liatina (vhodný pre nízke teploty) / material – ductile iron (suitable for low temperatures)

EN GJS 400-18-LT

Werkstoff – Gusseisen mit Kugelgraphit (geeignet für niedrige Temperaturen)

nápravové zaťaženie / axle load up to / Radsatzlast bis

25 t/náprava/axle/Achse

pre ložiská / for bearings / Für Lager

130 x 240 x 80 mm

možnosť prevedenia s labyrintovým krúžkom alebo filcovým tesnením / Possible versions with a labyrinth ring or with a felt sealing

Ausführung mit Labyrinthring oder alternativ mit Filzdichtung

