

THE FIRST 6-AXLE INTERMODAL WAGON WITH INTEGRATED BASKET

Sdggmrss



www.tatravagonka.sk



www.mfdrail.ch

SAFETY CONCEPT

- Optimized 3-height hitch in combination with “Crash elements” and 1g Buffer, constituting the so called king pin safety concept, which increases safety of semi-trailer transportation.
- Trailer is secured only by means of the king pin. No wheel securing blocks in the basket are needed.

TRANSPORT EFFICIENCY

- Transport of non-craneable and craneable semi-trailers without any special device.
- TEN GE BASKET wagon enables transportation of:
 - non-craneable semi-trailers up to 40 t,
 - craneable semi-trailers up to 40 t,
 - containers and swap bodies with and without transverse support.
- The biggest loading space “e” for articulated wagons according to IRS 50596-5.



 DAC READY

IT'S ABOUT NON-CRANEABLE SEMI-TRAILERS

- Clean concept for transport of non-craneable semi-trailers without any special device.
- Basket is optimized for transport & manipulation of the semi-trailers.
- The basket is a part of the wagon without a need to store it externally.

Track gauge 1435 mm

6-nápravový kĺbový košový vozeň

6-axle articulated basket wagon

Die 6-achsige Gelenk-Korbwageneinheit

Sdggmrss

6-nápravový kĺbový, košový vozeň na prepravu návesov, kontajnerov a výmenných nadstavieb Sdggmrss vyhovuje záväzným predpisom TSI WAG, platným vyhláškam UIC, dohovoru o vzájomnom používaní nákladných vozňov v medzinárodnej preprave AVV, odporúčaniam ERRI a normám EN.

Vozeň je vhodný na prepravu:

- Dvoch sedlových návesov až do menovitého prevádzkového zaťaženia 40 t na náves
- ISO kontajnerov 20', 30', 40' klasifikovaných v IRS 50592
- Výmenných nadstavieb podľa IRS 50592

Vozeň je zaradený do kategórie FII v zmysle EN 12663-2 s teplotným intervalom T1 a T3 v zmysle TSI.

6-axle articulated basket wagon Sdggmrss for transportation of semi-trailers, containers and swap bodies meets the binding TSI WAG regulations, applicable UIC Leaflets, convention about mutual use of freight wagons in the international transport AVV, ERRI recommendations and EN standards.

The wagon is suitable for transportation of:

- Two saddle semi-trailers up to the nominal operational loading of 40 t per a semi-trailer
- ISO containers 20', 30', 40' classified in IRS 50592
- Swap bodies according to IRS 50592

The wagon is classified in FII category according to EN 12663-2 with temperature intervals T1 and T3 according to TSI.

Die 6-achsige Gelenk-Korbwageneinheit der Gattung Sdggmrss für den Transport von Aufliegern, Containern und Wechselaufbauten entspricht den gültigen TSI WAG- und UIC-Vorgaben, Bestimmungen des allgemeinen Vertrags für die Verwendung von Güterwagen (AVV), ERRI-Empfehlungen und Anforderungen der EN-Normen.

Der Güterwagen ist geeignet für den Transport von:

- 2 Sattelaufleger bis zur Betriebsnennlast 40 t/Auflieger
- ISO-Containern der Größe 20', 30' und 40', klassifiziert nach IRS 50592
- Wechselaufbauten gemäß IRS 50592

Der Wagen ist der Streckenklasse FII gemäß EN 12663-2 zugeordnet und ist für Temperaturbereiche T1 und T3 im Sinne der TSI-Anforderungen bestimmt.

FUNKČNÝ POPIS | FUNCTIONAL DESCRIPTION | FUNKTIONSBESCHREIBUNG

6-nápravový kĺbový, košový vozeň radu Sdggmrss na prepravu kontajnerov a návesov.
6-axle articulated basket wagon of Sdggmrss series for transportation of containers and semi-trailers.
6-achsige Gelenk-Korbwageneinheit Sdggmrss für den Transport von Containern und Aufliegern

6-nápravový kĺbový košový vozeň

6-axle articulated basket wagon

Die 6-achsige Gelenk-Korbwageneinheit

Sdggmrss

TECHNICKÉ PARAMETRE | TECHNICAL PARAMETERS | TECHNISCHE DATEN

dĺžka vozňa cez nárazníky / wagon length over buffers / Länge über Puffer	34 200 mm
vzdialenosť otočných čapov / distance between bogie pivots / Drehzapfenabstand	2 x 14 200 mm
rozchod / track gauge / Spurweite	1 435 mm
ložná dĺžka / loading length / Ladelänge	2 x 16 185 mm
ložná šírka koša / basket loading width / Ladebreite des Korbs	2 x 2 630 mm
výška osi nárazníkov od T.K. / buffer axis height above top of rail / Höhe der Pufferachse über S.O.	1 025 mm
výška osi automatického spriahadla od T.K. / automatic coupling axis height above top of rail / Höhe der AK-Achse über S.O.	1 005 mm
výška roviny loženia pre kontajnery a výmenné nadstavby od T.K. / container and swap body loading plane height above top of rail / Höhe der Ladeebene über S.O. für Container und Wechselaufbauten	1 155 mm
nastaviteľná výška sedla kráľovského čapu od ložnej roviny / adjustable height of king pin hitch above loading plane Einstellbare Stützbockhöhe über Aufstandshöhe	880 mm, 980 mm, 1 130 mm
výška roviny loženia pre návesy od T.K. / semi-trailer loading plane height above top of rail Aufstandshöhe über S.O. für Sattelaufleger	270 mm
podvozok / bogie / Drehgestell	3 x Y25
rázvor podvozka / bogie wheel base / Drehgestell-Achsabstand	1 800 mm
priemer kolesa/min. priemer kolesa / wheel diameter/min. wheel diameter Raddurchmesser/min. Raddurchmesser	920/860 mm (do / to / bis 890 mm bez podloženia / without backing / ohne Unterlage)
vlastná hmotnosť vozňa / wagon tare / Eigengewicht des Wagens	43,0 t ± 2 %
maximálna ložná hmotnosť / max. loading weight / max. Ladegewicht	92,0 t
maximálna hmotnosť loženého vozňa / max. weight of loaded wagon / max. Gewicht – beladen	135 t
maximálne nápravové zaťaženie / max. axle load / max. Radsatzlast	22,5 t
max. rýchlosť – prázdny vozeň / max. speed – empty wagon / max. Geschwindigkeit – leer	120 km/h
max. rýchlosť – ložený vozeň 20t/náprava / max. speed – loaded wagon 20t/axle max. Geschwindigkeit – beladen - mit RSL 20t/Achse	120 km/h
max. rýchlosť – ložený vozeň 22,5t/náprava / max. speed – loaded wagon 22,5t/axle max. Geschwindigkeit – beladen - mit RSL 22,5t/Achse	100 km/h

NAJVÄČŠIE BENEFITY | ADVANTAGES | GRÖSSTE VORTEILE

Optimalizovaný kôš na prepravu zdvíhateľných a nezdvíhateľných návesov • Kôš je súčasťou vozňa bez potreby jeho externého skladovania • Vozeň spĺňa ložný priestor „e“ pre návesy podľa IRS 50596-5 • Príprava vozňa na DAC

Optimized basket for transportation of craneable and non-craneable semi-trailers • The basket is a part of the wagon without a need to store it externally • The wagon meets the loading space “e” for semi-trailers according to IRS 50596-5 • Optimized king pin hitch • The wagon is DAC ready

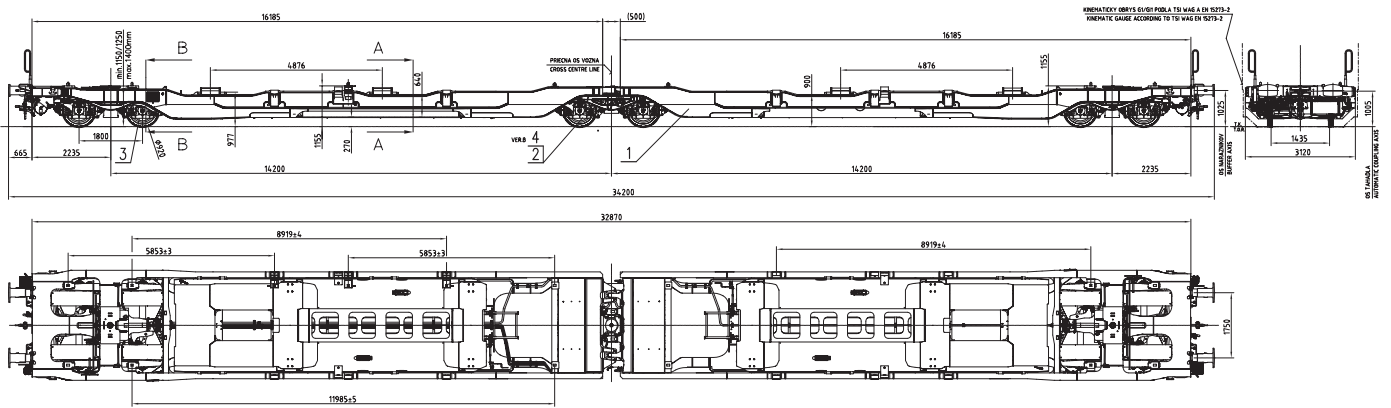
Optimierte Korbkonstruktion für den Transport von kranbaren und nicht kranbaren Auflegern • Der Korb ist Bestandteil des Wagens und muss nicht extern gelagert werden • Kodifiziert für den “e“-Hohlraum für Aufleger gemäß IRS 50596-5 • Optimierte Stützbockauslegung • Mit Vorbereitung für den DAK-Einbau

6-nápravový kĺbový košový vozeň

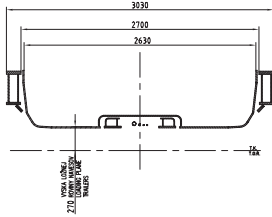
6-axle articulated basket wagon

Die 6-achsige Gelenk-Korbwageneinheit

Sdggmrss



A-A 1:20



B-B 1:20

