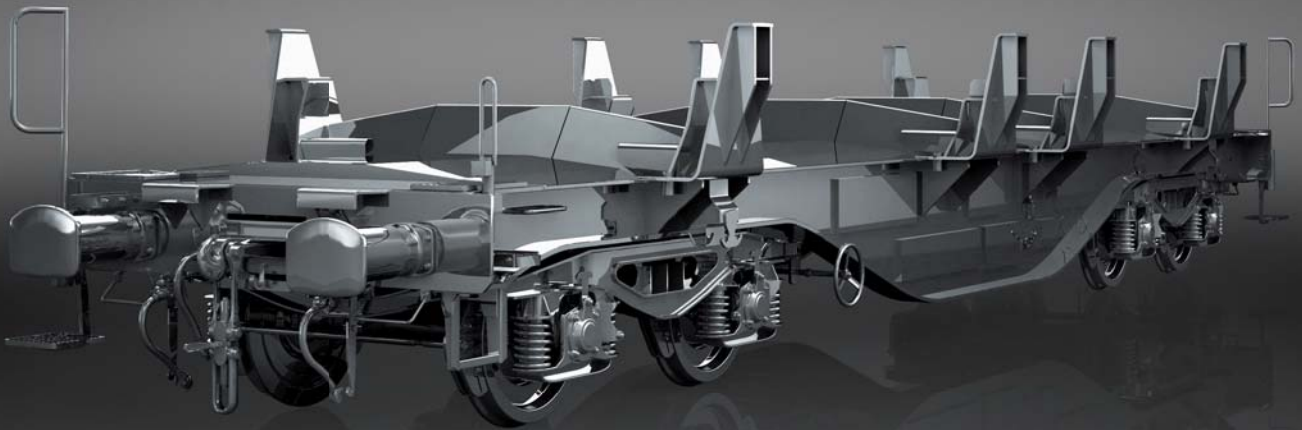


SPECIAL WAGONS

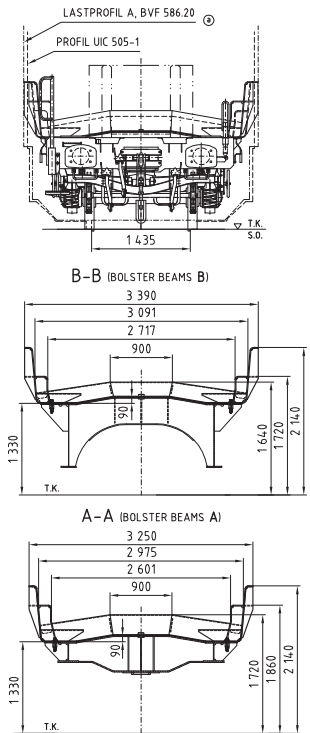
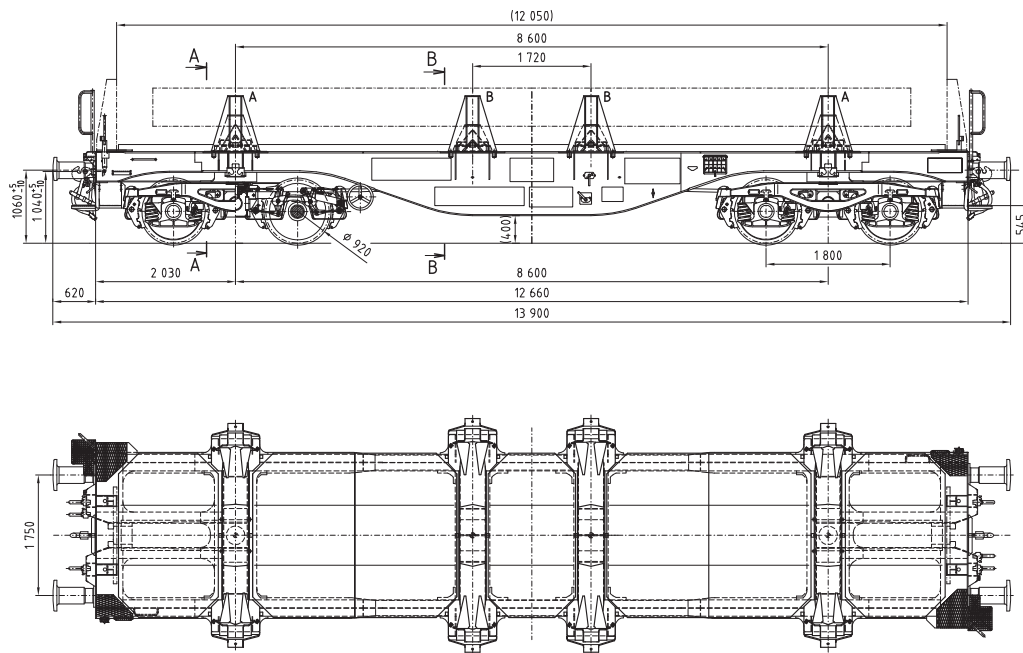
Smmnps

www.tatravagonka.com



4-AXLE SPECIAL FREIGHT WAGON
 4-ACHSIGER WAGEN IN SONDERBAUART
 4-NÁPRAVOVÝ ŠPECIÁLNY NÁKLADNÝ VOZEŇ
 6-ОСНЫЙ СОЧЛЕНЕННЫЙ КАРМАННЫЙ ВАГОН

Smmnps



FUNCTIONAL DESCRIPTION

The wagon is designed to transport hot steel slabs. The minimal outside temperature allowed is -40°C .

FUNKTIONSBESCHREIBUNG

Der Wagen ist zum Transport von heißen Stahlbrammen bestimmt. Der Wagen ist für die Temperaturen bis zu -40°C ausgelegt.

FUNKČNÝ POPIS

Vozeň na prepravu horúcich oceľových brám je konštruovaný na klimatické teploty do -40°C .

НАЗНАЧЕНИЕ

Вагон для перевозки горячих стальных слэбов, сконструирован для климатических условий с температурами до -40°C

SPECIFICATION | TECHNISCHE PARAMETER | TECHNICKÉ PARAMETRE | ТЕХНИЧЕСКИЕ ПАРАМЕТРЫ

Gauge Spurweite Rozchod Колея	1 435 mm мм
Tare Eigengewicht Vlastná hmotnosť Масса тары вагона	20.8 t т
Loading capacity Ladegewicht Ložná hmotnosť Масса груза	79.2 t т
Mass of loaded wagon Wagenmasse im beladenen Zustand Hmotnosť loženého vozňa Масса груженого вагона	100 t т
Max. axle load Max. Radsatzlast Max. hmotnosť na nápravu Макс. осевая нагрузка	25 t т
Climatic temperatures Klimatische Temperaturen Klimatické teploty Климатические температуры	$-40/+40^{\circ}\text{C}$
Temperature of load up to Ladungstemperatur bis Teplota nákladu do Температура груза до	$+600^{\circ}\text{C}$
Max. speed of empty wagon Maximale Geschwindigkeit des leeren Wagens Max. rýchlosť prázdneho vozňa Макс. скорость порожнего вагона	120 km/h км/ч
Max. speed of loaded wagon Maximale Geschwindigkeit des beladenen Wagens Max. rýchlosť loženého vozňa Макс. скорость груженого вагона	100 km/h км/ч
Loading length Ladelänge Ložná dĺžka Внутренняя длина	12 050 mm мм
Loading width Ladebreite Ložná šírka Внутренняя ширина	2 975/3 091 mm мм
Loading area Ladefläche Ložná plocha Площадь кузова	35.85/37.2 m ² м ²
Type of bogie Drehgestelltyp Typ podvozka Тип тележки	TVP 2007
Loading and unloading by crane with the aid of magnets or gripper Beladung und Entladung mithilfe des Krans mit Magneten oder Greifer Nakladanie a vykladanie žerivom pomocou magnetov alebo chápačom Погрузка и выгрузка краном с помощью магнитов или грузозахватного приспособления	