

INTERMODAL WAGONS

Sggmrs/ss 90'

www.tatravagonka.com



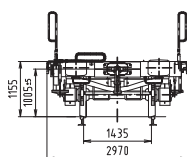
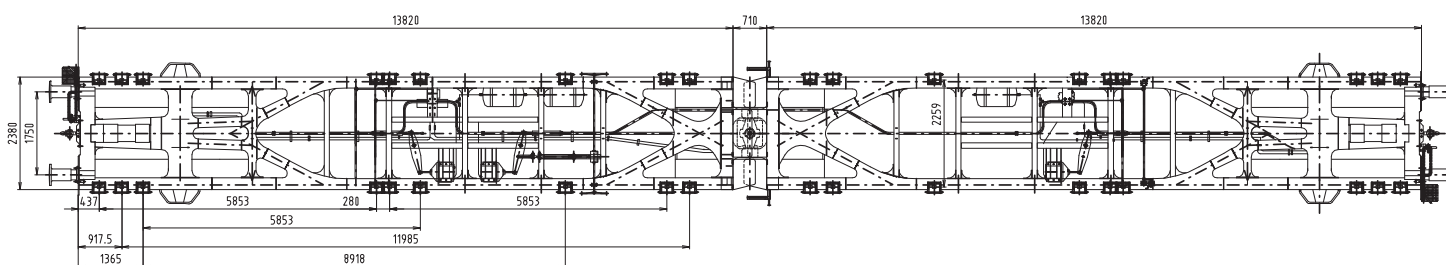
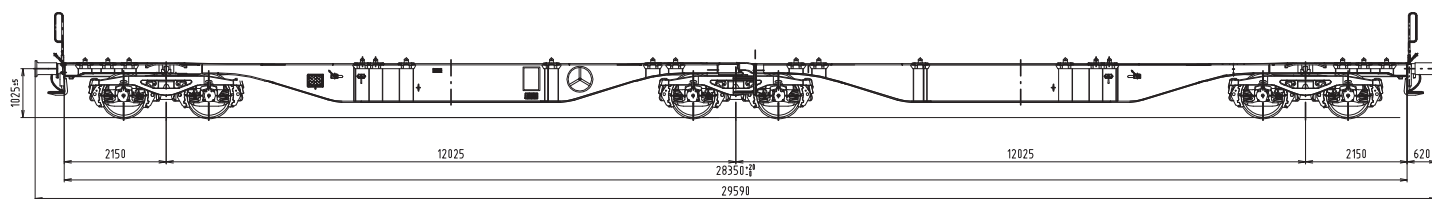
6-AXLE ARTICULATED WAGON

6-ACHSIGER GELENKWAGEN

6-NÁPRAVOVÝ KLBOVÝ VOZEŇ

6-ОСНАЯ СОЧЛЕНЕННАЯ ПЛАТФОРМА

Sggmrs/ss 90'



FUNCTIONAL DESCRIPTION

The wagon is equipped to transport: – large volume containers sized 20', 30', 40' and 45' according to UIC regulation 592-2,
– swap bodies with determining code C, types 1, 2, 3, 3a and 4, of max. length 13.6 m.

FUNKTIONSBESCHREIBUNG

Der Wagen ist geeignet zum Transport von: – Großcontainern 20', 30', 40' und 45' der Länge laut UIC-MB 592-2,
– Wechselaufbauten mit Bestimmungskode C, der Bauart 1, 2, 3, 3a und 4, bis Maximallänge von 13.6 m.

FUNKČNÝ POPIS

Vozeň je vhodný na prepravu: – veľkoobjemových kontajnerov 20', 30', 40' a 45' podľa UIC vyhlášky 592-2,
– výmenných nadstavieb s určujúcim kódom C, typov 1, 2, 3, 3a a 4, do maximálnej dĺžky 13,6 m.

НАЗНАЧЕНИЕ

Вагон подходит для перевозки: – крупнотоннажных контейнеров 20', 30', 40' и 45' по UIC 592-2,
– сменных надстроек с определяющим кодом C, типов 1, 2, 3, 3a и 4 до макс. длины 13,6 м

SPECIFICATION | TECHNISCHE PARAMETER | TECHNICKÉ PARAMETRE | ТЕХНИЧЕСКИЕ ПАРАМЕТРЫ

Gauge | Spurweite | Rozchod | Колея

1 435 mm | мм

Tare | Eigengewicht | Vlastná hmotnosť | Масса тары вагона

29 t | т

Mass of loaded wagon | Wagenmasse im beladenen Zustand | Hmotnosť loženého vozňa | Масса груженого вагона

135 t | т

Loading weight | Ladegewicht des Wagens | Ložná hmotnosť | Масса груза

106 t | т

Max. axle load | Höchstzul. Radsatzlast | Max. hmotnosť na nápravu | Макс. осевая нагрузка

22.5 t | т

Max. speed at an axle load 20 t | Maximale Geschwindigkeit bei RSL 20 t | Max. rýchlosť pri nápravovom tlaku 20 t | Макс. скорость при осевой нагрузке 20 т

120 km/h | км/ч

Max. speed at an axle load 22.5 t | Maximale Geschwindigkeit bei RSL 22.5 t | Max. rýchlosť pri nápravovom tlaku 22,5 t | Макс. скорость при осевой нагрузке 22,5 т

100 km/h | км/ч

Loading length | Ladelänge | Ložná dĺžka | Грузовая длина

2 x 13 820 mm | мм

Loading width | Ladebreite | Ložná šírka | Грузовая ширина

2 600 mm | мм

Loading height | Ladehöhe | Ložná výška | Грузовая высота

1 155 mm | мм

Type of bogie | Drehgestelltyp | Typ podvozka | Тип тележки

Y25Ls(s)

Loading and unloading vertically by crane | Beladung und Entladung vertikal mit Kran | Nakladanie a vykladanie zvisle žeriavom | Погрузка-выгрузка вертикально краном